



BOSS

Сеялка с нулевой обработкой почвы

Минимальная обработка почвы

БЕЗ ВОСХОДА



СПЕЦИАЛИСТ



КОМПАНИЯ

SLY была создана в апреле 2011 года в Лоте и Гаронне, Франция.

Сирил Женесте, основатель, фермер. Преимущество того, чтобы быть настоящим фермером с минимальной и нулевой обработкой почвы, заключается в том, что вы осознаете реальность самой работы как в поле, так и за его пределами.

Это, конечно, делает нас самыми первыми пользователями и тестировщиками наших машин.

Каждая новая идея и машина проходят тщательную проверку в реальных условиях на семейной ферме Сирилла, на различных типах почв.

В SLY у нас есть идеи, и мы стремимся к нашему видению устойчивого земледелия.

Мировой климат меняется, потребительский спрос меняется: давайте двигаться вперед вместе.



Мы не можем всегда обещать быть совершенными, но мы постараемся быть как можно ближе! Мы верим в то, во что мы Тверим: минимальные и нулевые практики. Рано или поздно Сдобыча масла питательных веществ будет регулироваться. Наша повседневная работа заключается в том, чтобы придумывать, разрабатывать и производить машины, которые помогут вам решать новые задачи.

«SLY стремится служить сельскому хозяйству, а не наоборот»

Чтобы действительно сосредоточиться на помощи почве и устойчивому снабжению продовольствием, мы должны использовать другой подход.



ИСТОРИЯ БОСС

В SLY забота о ресурсосберегающем сельском хозяйстве лежит в основе наших интересов. Сначала известная как Strip-Till, SLY сделала шаг вперед с BOSS.

Эта сеялка для нулевой обработки почвы является результатом длительного сотрудничества с опытными фермерами, занимающимися сеялками с нулевой обработкой почвы. Задача состояла в том, чтобы представить себе сеялку, которая позволила бы нам преодолеть трудности, с которыми сталкивается настоящая сеялка с нулевой обработкой почвы: остатки в борозде, трудности с проникновением в твердую/сухую почву и трудности с закрытием посевной борозды во влажных условиях.

Мы путешествовали по миру, чтобы найти конструкцию сошника no-till, которую мы могли бы адаптировать к европейским условиям.

Погода и климат постоянно меняются, условия меняются, уровни пожнивных остатков меняются, поэтому выбор правильного сошника жизненно важен для вашего успеха. Мы быстро узнали, что сеялка для нулевой обработки почвы, которая может решить большинство этих проблем, доступна в Австралии, пионерах технологии No-till, и производится компанией BOSS. Сеялка Boss из Австралии была адаптирована SLY для европейских условий. Мы успешно объединили многолетний опыт работы BOSS в самых тяжелых условиях с нашими знаниями европейских требований, и в результате мы получили новую инновационную сеялку No-till с двойным углом наклона дисков. : Босс

Большой силой продукта является его диск с двойным углом, который снижает требования к прижимному давлению и уплотнению посевной борозды. Это обеспечивает отличное качество борозды: чистоту и меньшее уплотнение или даже «распаковку», что способствует прорастанию семян и развитию корневой системы.

Ассортимент большой и масштабируемый, чтобы удовлетворить потребности каждого: от 3 до 12 м, без или до 4 дозаторов, междурядье 16,7 см, 18,75 см, 20 см или 25 см.

Выбор новой дрели - это нечто сложное, чтобы сделать свой выбор, SLY может посетить вас с демонстрационной машиной. Протестируйте и сравните BOSS с сеялками, которые привлекли ваше внимание: обязательно перед покупкой...



НАХОДКА

Объединив наши обширные исследования с опытом и отзывами клиентов, мы обнаружили, что большинство проблем, связанных с нулевой обработкой почвы, одинаковы независимо от марки сошника/сеялки или машины.



Остаток в борозде
(Заколка для волос)



Сложность проникновения
твердая/сухая почва



Сложность закрытия посевной
борозды во влажных условиях

МОЖЕТ БЫТЬ ССЫЛКА?

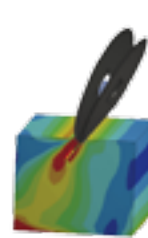
Благодаря полевым испытаниям и 3D-моделированию мы провели различные расчеты с использованием как существующих, так и новых конструкций дисковых сошников. Мы рассмотрели почву как известный материал, чтобы увидеть, появляются ли какие-либо корреляции.



У ДВОЙНОЙ ДИСК
С БОКОВЫМ ДАТЧИКОМ



ОДИН ДИСК
С БОКОВЫМ ДАТЧИКОМ



УГЛОВОЙ ДВОЙНОЙ
ДИСК

Красные зоны показывают уплотнение, синие — незначительное уплотнение.

Красные зоны подтвердили наличие двух трудностей: проникновение на сухую почву и закрытие борозды на мокрой дороге. Это также показало, как отсутствие очистителей рядков может привести к более сильному уплотнению почвы при посеве. Чем больше остатков, тем больше площадь поверхности придавливания и, следовательно, шире и больше площадь уплотнения.

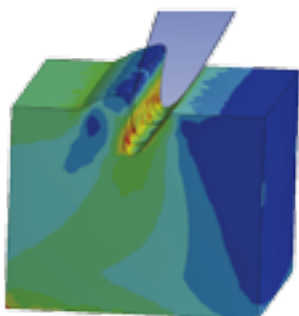
Легко понять, что когда любое семя прорастает, оно сначала закрепляется корнями и начинает поглощать питательные вещества и воду, поэтому жизненно важно, чтобы этот первый этап жизни был успешным.



ПРИНЦИП ПОДРЕЗАНИЯ

Концепция, которая привлекла наше внимание в Австралии, была диском с двойным углом, также называемым диском с подрезкой. Это решает многие проблемы, связанные с нулевым посевом.

Когда мы проводим анализ на диске с двойным углом мы обнаружили, что требование к прижимному давлению было уменьшенным и более управляемым по сравнению с посевной бороздой уплотнение.



Мы также наблюдали вздутие почвы снаружи диска.



Если мы поместим копирующее колесо в это место, то произойдет сильное локальное уплотнение.

ТИП ДИСКА ТИП ДАТЧИКА	МОНОДИСК	v двойной диск	УГОЛ ДВОЙНОЙ ДИСК В	ПОДРЕЗНОЙ ДИСК	ПОДРЕЗНОЙ ДИСК
	СТОРОНА	СТОРОНА	ЗАДНИЙ	СТОРОНА	ЗАДНИЙ
Проникновение в сухую погоду	==	=	===	+++	+++
Закрытие борозды во влажных условиях	==	===	++	=	++
Остаток в борозде	=	==	=	+	++
Контроль глубины с остатком	=	==	=	=	+

КАКОЙ МОЖЕТ БЫТЬ ИДЕАЛЬНАЯ СЕЯЛКА NO-TILL?

ПОДРЕЗНОЙ ДИСК



ЗАКРЫТИЕ &
КОЛЕСО



ОЧИСТИТЕЛЬ РЯДОВ

Блок Boss из Австралии был адаптирован Sly для европейских условий, он имеет диск с двойным углом. Копирующее колесо находится в задней части агрегата и также является закрывающим колесом. Боковое колесо установлено на пружинах и действует как скребок и удерживает почву в борозде. Для обработки пожнивных остатков предлагается очиститель рядков Sly с пневматическим прижимом, управляемым из кабины трактора.



МЫ СОХРАНИЛИ ОСНОВНОЕ

1 ПРИБОРНОЕ ДАВЛЕНИЕ АГРЕГАТА

Установка установлена на параллелограмме. Прижимное усилие достигается гидропневматикой.

Гидравлическое прижимное давление, подключенное к датчику на копирующем колесе, позволяет полностью контролировать давление на сошники. Это создает идеальные условия для мониторинга и контроля уплотнения и глубины борозды.



2 ОЧИСТКА РЯДОВ

Фермеры очень редко используют сеялки точного высева без очистителей рядков при нулевой обработке почвы, так почему мы делаем это с помощью сеялок?

Концепция Boss значительно уменьшает количество волос закрепление при следовании за культурой, например пшеницы с измельченной соломой.

Использование очистителей рядков не является обязательным, но позволяет владельцу сеялки выбирать, какое решение является правильным в данный день, поскольку ни один день не похож на другой, а ни одно поле не похоже на другое.



3 DISC & SEEDBOOT ДЛЯ ИДЕАЛЬНОЙ БРАК

The seedboot находится в тени диска. Это обеспечивает отличные характеристики во влажных липких условиях. Семенной башмак расположен так, чтобы никогда не касаться почвы, и таким образом, что передняя часть диска является единственной точкой контакта с почвой. Влажный грунт очищается активным скребком (боковым колесом). Менее неподвижные части, контактирующие с почвой, приводят к гораздо меньшему риску засорения/засорения. Концепция позволяет сеять в том же направлении, что и прошлогодние ряды кукурузы. Если вам не нужно работать под углом к прошлогоднему урожаю, есть больше шансов на внедрение таких методов, как СТФ (управление трафиком). Отсутствие угла, как правило, означает более плавный ход и лучшую укладку семян, улучшающую всхожесть и поэтому уступает.



НО МЫ ИХ НЕМНОГО ИЗМЕНИЛИ!

4 ВОЗМОЖНО ДВА ДАТЧИКА

Калибр устройства может быть сделан либо задним закрывающим колесом, либо боковым колесом. Мы намеренно решили разрешить и то, и другое. Все сводится к одной и той же проблеме, нет одинаковых условий, наши клиенты должны иметь гибкость.

ДАТЧИК С БОКОВЫМ КОЛЕСОМ Это положение будет наиболее точным для посева в наилучших условиях или на подготовленной почве, где нет проблем с проникновением или закрытием борозды (поля, которые могут быть слегка вспаханы или находятся в очень хорошем состоянии после сбора урожая). Колесо находится близко к сошнику, что обеспечивает контроль глубины похож на сеялку точного высева.

ДОПОЛНИТЕЛЬНОЕ КОЛЕСО С ЗАЧЕМЫВАЮЩИМ КОЛЕСОМ Положение будет более эффективным и точным в условиях чистой нулевой обработки почвы: Копирующее колесо является заделывающим колесом, которое работает по очищенному ряду для улучшения контроля глубины. При нулевой обработке копирующее колесо сбоку бежит по растительным остаткам, а это значит, что глубина может быть **неточен и очень чувствителен к состоянию поля и тому, что осадок остался.** Поскольку мы обнаружили, что остаточный эффект приводит к уплотнению борозды и прочное боковое колесо может увеличить уплотнение боковины, поэтому заднее предпочтительнее при нулевой обработке почвы.



ЗАКРЫТИЕ БОРОЗДЫ

Заделывающее колесо выполняет очень важную работу, и его неправильный выбор может отрицательно сказаться на всходах и урожайности. На нашем агрегате он выполняет две функции: закрывает щель, но большую часть времени измеряет глубину посева. На секции Boss заделывающее колесо, угол заделки и глубина высева регулируются без использования инструментов, ряд за рядом. Это дает фермеру полный контроль над глубиной посева и закрытием борозды в любых условиях и на любом типе почвы (например, за колесами трактора).



Для каждого типа почвы доступны различные заделывающие колеса. и если ни один из них вам не подходит, скобы и ось спроектированы так, чтобы соответствовать наиболее распространенным типам закрывающих колес, доступных на рынке.



ПО ЖЕЛАНИЮ

ВЫСЕВАЮЩИЙ БЛОК

- Задний упор: без регулировки глубины и угла наклона инструмента



- Плавающий мусор колеса с В управление кабиной



- Активный скребок: зажим железного круга на шине



- Ограничитель на плавающем колесе: позволяет выполнять калибровку с боковой очисткой



РАМА/ШАССИ

- Гидравлические маркеры



- 710/50R26.5 Колеса



- Электрогидравлический модуль: 1HD - 3 функции



- Гидравлический центральный система бак 70 литров



ТАКИ

- mBOSS Разделенный хупер с 1600 по 3200 л и малый семя бак



- 1,2 или 3 танка 1200 или 2000 литров и маленький семя бак



- Контроллер высева

- Система трамвайных путей



ОБОРУДОВАНИЕ ДЛЯ ВНЕСЕНИЯ ЖИДКИХ УДОБРЕНИЙ

- Резервуар, доступная емкость 700, 1100, 1200, 1500 или 2000 л.



- Регулирование эксгадозы - 2 модели, 15 или 75 л/мин - Фитинги, муфты

- GPS и переключатель включения / выключения

- Программное обеспечение для IOS или Android



- Комплект для внесения жидких удобрений: WILGER Ball Flow Индикаторы + соединения + 1 комплект насадок по выбору пользователя + сборка



ДЛЯ КАЖДОГО ФЕРМЕРА ЕСТЬ БУРОВАЯ БУРОВАЯ
ГРУППА





mBOSS ПОЛНОСТЬЮ ОБОРУДОВАННАЯ СЕЯЛКА

Изготовленное на заказ шасси имеет ширину колеи 2,99 м для Франции и максимум 4 м для других стран. mBOSS входит в стандартную комплектацию всех опций ряда. Вроде большие, но маленькие!

Он может быть оснащен двойным бункером для продукта 3 разных размеров, от 1600 до 3200 л, дополнительным небольшим бункером DS 200 и бункером на 22 л для мелких семян для включения в дозаторы.

Дозатор имеет электрический привод с пневматической транспортной системой и системой заслонок для дифференцированного распределения 2 продуктов.

Регулировка ISOBUS, связанная со скоростью GPS, позволяет подключать контроллер в соответствии с вашими потребностями (A-Touch: терминал последнего поколения, тактильный с функциями точного земледелия или A-Manager).

И совместите это с радаром и инфракрасной камерой на 120°.



ДЭ 3 À 4М

mBOSS



ЭКАРТЕМЕНТ

диапазоны	16,7см	18,75см	20см	
12				300
14	БОЛЬШОЙ (см):			
16		300		400*
18	301			
20			400*	
22		413*		
24	401*			

Разделенный хупер: от 1600 до 3200 л DS3200
2x1600 л с 2 дозаторами (4xØ70 мм) DS2200
2x1100 л с 2 дозаторами (4xØ70 мм) DS1600
2x800 л с 2 дозаторами (4xØ70 мм)

Независимое распределение 2 продуктов и распределительных головок
Электрический дозатор, пневматическое распределение потоком воздуха
Электронные компьютеры управления или ISOBUS
Совместимость с приемником DGPS
Транспортная ширина: 2,99м

* 4-метровая модель не сертифицирована для использования на дорогах Франции, пожалуйста, ознакомьтесь с правилами, действующими в вашей стране.



THE BOSS УНИВЕРСАЛЬНАЯ, МАСШТАБИРУЕМАЯ СИДЕРА, КОТОРАЯ ПОМОГАЕТ ВАМ В ВАШЕМ РАЗРАБОТКЕ

Его конструкция основана на модульности шасси.

Доступный в стандартной комплектации в размере 3 м, вы можете модернизировать свой BOSS, добавив удлинители крыльев, чтобы достичь ширины до 7 м 90!

Точно так же вы можете начать с одного центрального бункера и позже добавить другие, небольшие семенные баки, баки для жидких или твердых удобрений (спереди или сзади) в соответствии с вашими потребностями и графиком разработки.

Элементы, полностью регулируемые без инструментов, обеспечивают гибкость использования и простоту настроек, чтобы очень точно адаптировать вашу работу в соответствии с полевыми условиями.



ОТ 3 ДО 7М

BOSS



РАССТОЯНИЕ

СТРОКА	16,7см	18,75см	20см	25см
12				300
14	ШИРИНА(см):			350
16		300	320	400
18	301	338	360	450
20	334	375	400	500
22		413	440	550
24	401	450	480	600
26	434	488	520	650
28	468	525	560	700
30	501	563	600	750
32	534	600	640	
34	568	638	680	
36	601	675	720	
38	635	713	760	
40	668	750		
42	701	788		
44	735			
46	768			

Бункеры под давлением: 1,2 или 3 бункера по 1200 или 2000 литров каждый. Бункер для мелких семян: 200 литров

Электронное регулирование: Стандарт с бункерами — совместимость с ISOBUS

Транспортная ширина: 2,99м



THE Big BOSS КРУПНОГАБАРИТНАЯ СЕЯЛКА ДЛЯ БОЛЬШИХ ПОСЕВОВ

От 7 м до 12 м вы можете воспользоваться его большой грузоподъемностью, чтобы засеять очень большие площади и добиться значительной экономии за счет масштаба.

Big BOSS предназначен для больших площадей и позволяет интегрировать все специфическое оборудование технологий SLY в области прямого посева. Подрезной диск, боковой упор, гидравлический контроль глубины, регулировка заднего упора и возможность внесения жидких удобрений.

Несмотря на свои размеры, Big BOSS по-прежнему удобен в повседневном использовании благодаря маневрам складывания с гидравлическим управлением и ширине 2 м 99 дюймов для перевозки по дорогам.



ОТ 7 ДО 12М

BIG BOSS



РАССТОЯНИЕ

СТРОКА	16,7см	18,75см	20см	25см
28				700
30				750
32				800
34				850
36			720	900
38		713	760	950
40		750	800	1000
42	701	788	840	1050
44	735	825	880	1100
46	768	863	920	1150
48	802	900	960	1200
50	835	938	1000	
52	868	975	1040	
54	902	1013	1080	
56	935	1050	1120	
58	969	1088	1160	
60	1002	1125	1200	

Бункеры под давлением: 1,2 или 3 бункера по 1200 или 2000 литров каждый. Бункер для мелких семян: 200 литров

Электронное регулирование: Стандарт с бункерами — совместимость с ISOBUS

Транспортная ширина: 2,99м

ВЫ ВИДЕЛИ ДРУГИЕ НАШИ ПРОДУКТЫ?



STRIPCAT II



FERTILL

КОНТРОЛЛЕР ЖИДКИХ УДОБРЕНИЙ




 Precision
Planting

Ваш дилер:


 slyfrance.com

 + 33(0)5.53.40.32.95  contact@slyfrance.com

 SLY SAS • «La Madeleine» - BOURNEL, 47210, ПТ АНС

 agrisem.com

 + 33(0)2.51.14.14.40  agrisem@agrisem.com

 AGRISEM • 535 rue Pierre Levasseur - ANCENIS, 44158, Франция